

Государственное предприятие Кемеровской области  
**"Центр технической инвентаризации Кемеровской области"**  
 Филиал №12 БТИ г.Новокузнецка  
 654007, ул. Орджоникидзе, 36  
 Тел. 45 - 22 - 10  
 Исх. 680  
 от 20 марта 2007 г.

## Выписка из технического паспорта

Кадастровый номер:	А	Б	В	Г	Д	Е
	42	30	000000	0000	5304\2	1001,9\A

Выдана: КУМИ города Новокузнецка

Наименование объекта: Встроенно-пристроенное нежилое помещение, расположенное в жилом доме

Адрес: г.Новокузнецк, Район Куйбышевский, улица Транспортная, Дом 61

Целевое назначение: Встроенно-пристроенное нежилое помещение, используется как аптека

Ранее назначение: Встроенно-пристроенное помещение

### Техническое описание объекта:

Литер: А      Год постройки: 1969      Год ввода в эксплуат.: 0      Год капремонта: 0  
 На этаже 1, подвал

Этажность основного здания 5

Износ объекта: 12,00%      Износ здания: 25,00%      Высота(м): 2,78

Площадь общая(м<sup>2</sup>): 412,8      в т.ч.:Площадь основная(м<sup>2</sup>): 229,6      Площадь вспомогательная(м<sup>2</sup>): 85,5

Площадь подвала(м<sup>2</sup>): 97,7

Площадь балкона(к-т0,3)(м<sup>2</sup>): 0,0

Площадь тамбура(м<sup>2</sup>): 0,0

Площадь веранды(к-т1) (м<sup>2</sup>): 0,0

Площадь лоджии(к-т0,5)(м<sup>2</sup>): 0,0

Площадь террасы(к-т0,3)(м<sup>2</sup>): 0,0

Площадь крыльца по наружн. обмеру(м<sup>2</sup>): 0

### Конструктивные элементы:

Фундамент: Ж/Б блоки на свайном осн.

Стены: Ж/Б панели

Крыша: Ж/Б плиты

Перекрытия: Ж/Б плиты

Примечание: *Ранее: встроенное нежилое помещение*

Справка дана для предъявления в Главное управление федеральной регистрационной службы по Кемеровской области отдел по городу Новокузнецк

Сведения о наличии или отсутствии запрещения или ареста на объект до 28.12.1998г. - НЕТ

Подпись ответственного лица (техник):

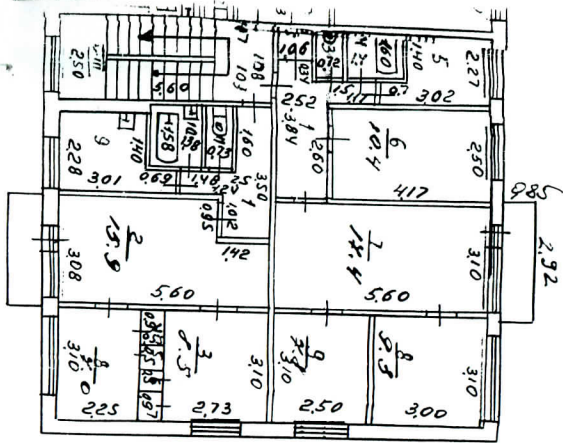
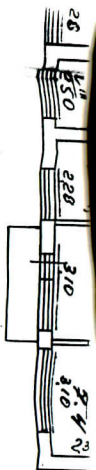
*Зубцова Н. И.*  
подпись

Зубцова Н. И.



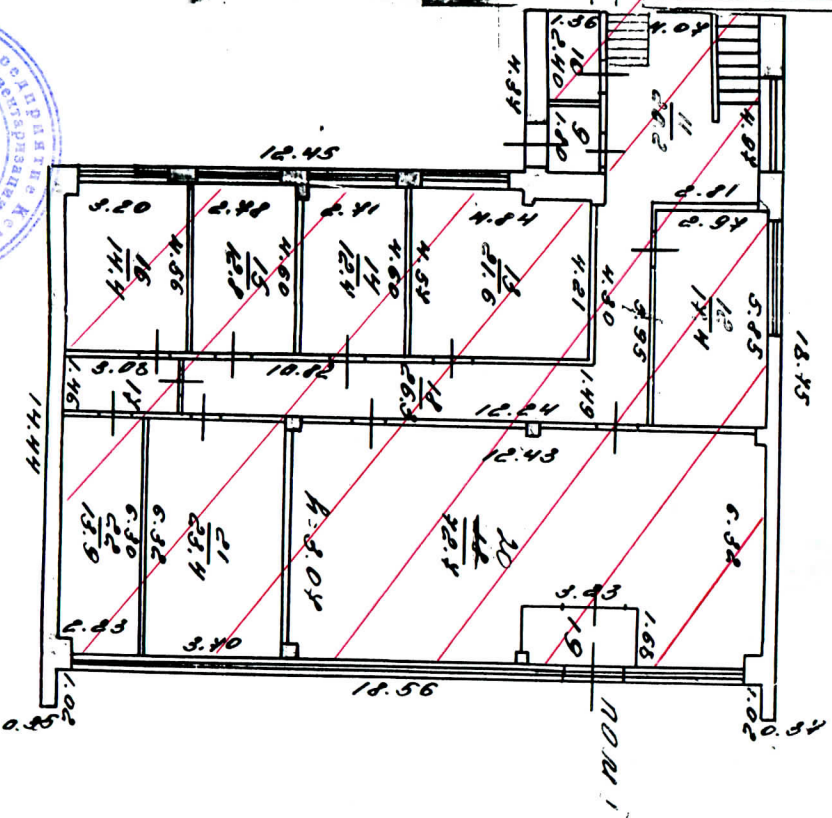
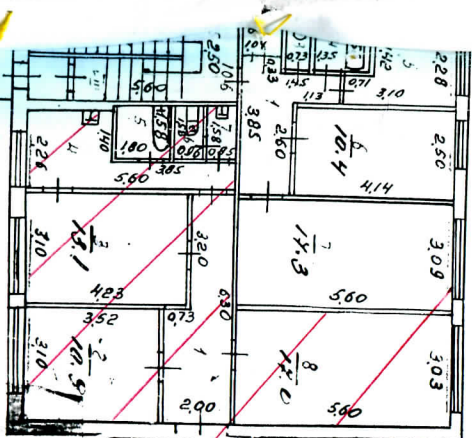
*Ранее: встроенно-пристроенное нежилое помещение*  
*Должностное лицо: Зубцова Н. И.*

Должностное лицо: Зубцова Н. И.  
 Филиал №12 БТИ г.Новокузнецка



h = 250

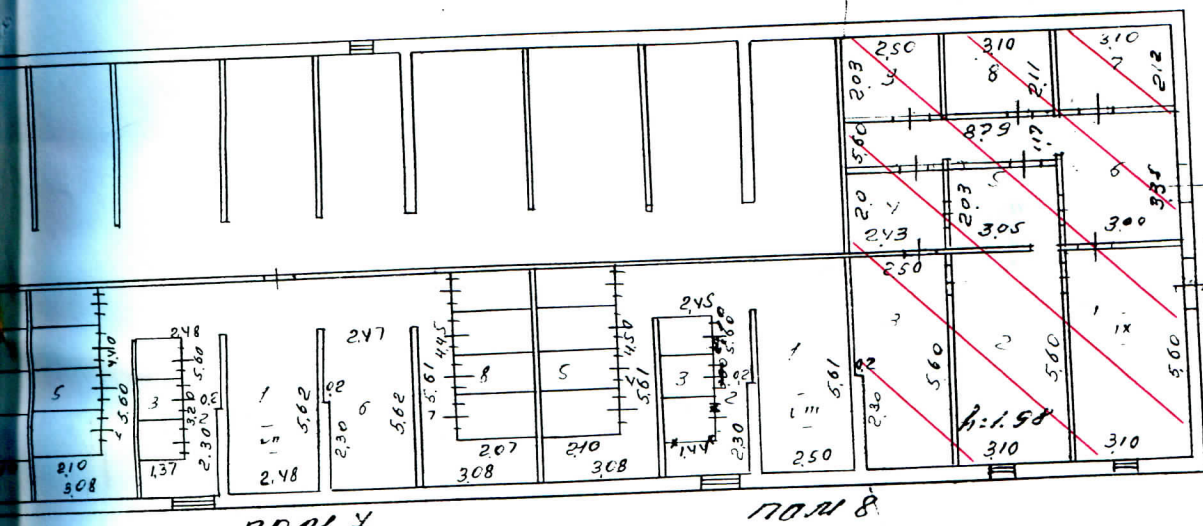
I 012211



Федеральное научное центр технической науки  
 Филиал № 12 Б/11  
 г. Новосибирск  
 09.06.2006 г.  
 С.А. Маслов  
 19/11

Зарплата

219210



И-187  
Зарп. 105  
ПОМ 9

ПОМ 7

ПОМ 8

мск рсн. 12.08.84 фдсс 0009

Инженер-конструктор Валентина  
Инженер-проектировщик Юлия

ул. Транспортная 562

09.06.2006г

Геращенко С.В.

И.О.



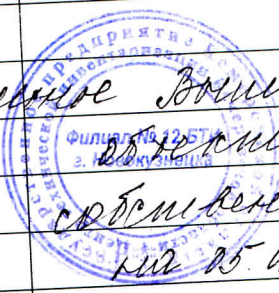
**КОПИЯ**

**I. Регистрация прав собственности**

Фонд \_\_\_\_\_

(Реестровый ном. \_\_\_\_\_)

Дата	Полное наименование учреждения, предприятия или организации	Документы, устанавливающие право собственности, с указанием, кем, когда и за каким № выданы	Долевое участие при общей собственности	Подпись лица, свидетельствующего правильность записи
19.03.07	М.П. "Армака" муниципальное образование город Новоуренск	Выписка из реестра объектов муниципальной собственности (по состоянию на 15.03.2007)		



**II. Экспликация земельного участка – кв.м.**

Площадь участка			Незастроенная площадь			
По документам	фактически	застроенная	озелененная	прочая		
		364,0				

**III. Благоустройство здания – кв.м.**

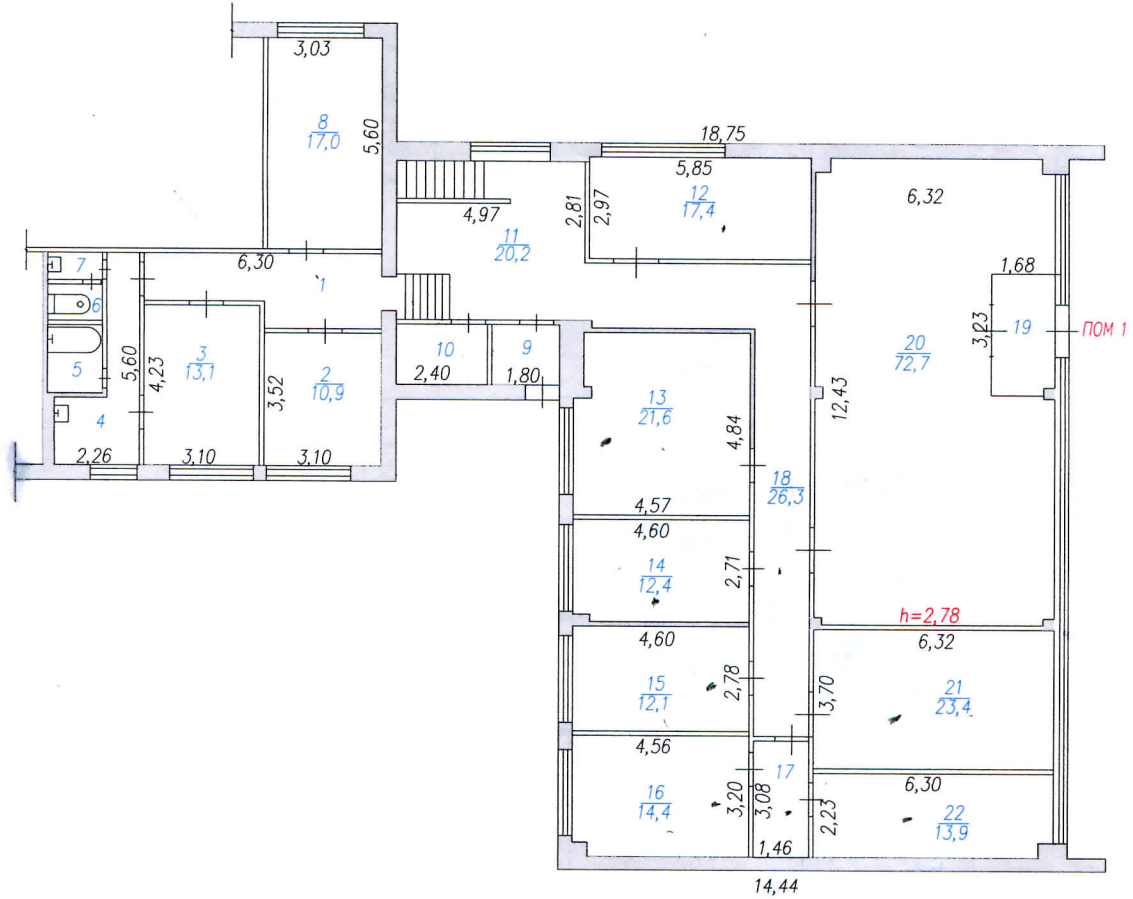
Водопровод	Канализация	Отопление					Централиз. горячее водоснабжение	Ванны			Газоснаб.		электрооснабжение	Лифты (шт.)	
		От ТЭЦ	От групповой котельной	От собственной котельной	От АГВ	пенное		С централизов. горячее водос.	С газовыми колонками	С дровяными колонками	Централизованное	Жидким газом		пассажирские	грузовые
315,1	315,1	315,1					315,1						97,7	315,1	

подв

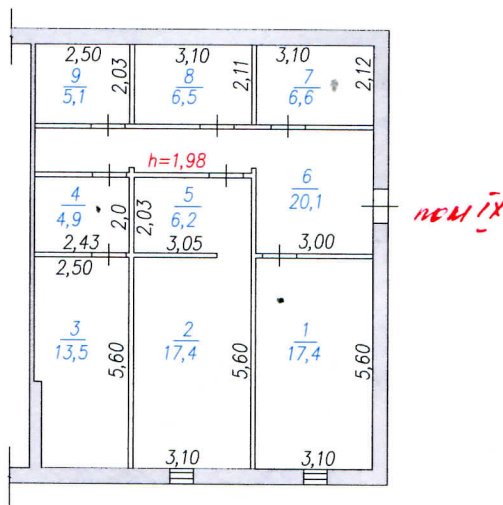




1 ЭТАЖ



ПОДВАЛ



	"Центр технической инвентаризации Кемеровской области" Филиал N12 БТИ г.Новокузнецка		Инв N
Лист N 1	Поэтажный план на строение под Лит. Б по ул.Транспортная 61		М: 200
Дата	Исполнитель	Ф.И.О.	Подпись
09.06.06	Техник	Герашенко И.В.	<i>[Signature]</i>
	Бригадир	Белых Л.В.	
	Начальник	Серова М.В.	

# ЭКСПЛИ

жному плану строения, расположенного в Куйбышевском районе

пос.) Новокузнецке

по ул. Тра

Площа

Этажи	Номер помещен., квар. Т.	Номера комнат	Назначение частей помещения; жилая, коридор	Формула подсчета площадей по внутреннему обмеру	Площа			
					общая полезная	основная	вспомога тельная	основная
2	3	4	5	6	7	8	9	10
1	1	1	коридор		10,3		10,3	
		2	фасовка		10,9	10,9		
		3	раздевалка		13,1	13,1		
		4	коридор		7,3		7,3	
		5	ванная		2,8		2,8	
		6	туалет		1,5		1,5	
		7	туалет		1,5		1,5	
		8	бухгалтер.		17	17		
		9	тамбур		2,4		2,4	
		10	под. пом.		3,3		3,3	
		11	коридор		20,2		20,2	
		12	кабинет	✓	17,4	17,4		
		13	материальная	✓	21,6	21,6		
		14	материальная	✓	12,4	12,4		
		15	моечная	✓	12,8	12,8		
		16	бокс	✓	14,4	14,4		
		17	коридор		4,5		4,5	
		18	коридор	✓	26,3		26,3	
		19	тамбур		5,4		5,4	
		20	тор. зал		72,7	72,7		
		21	ассистенская	✓	23,4	23,4		
		22	бокс	✓	13,9	13,9		
			Итого:		315,1	229,6	85,5	
			Подвал					
		1	склад		17,4			
		2	склад		17,4			
		3	склад		13,5			
		4	склад		4,9			
		5	склад		6,2			
		6	коридор		20,1			
		7	склад		6,6			
		8	склад		6,5			
		9	склад		5,1			
			Итого по подвалу:		97,7			

412,8